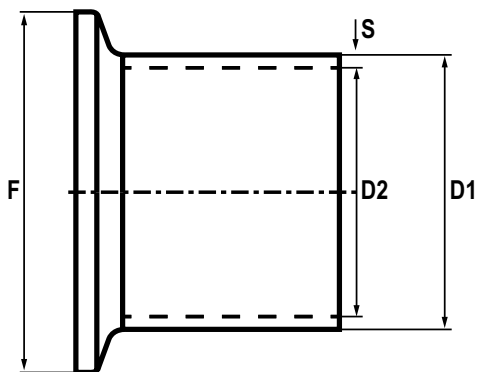


> FERRULES TRICLAMP

• Dimensions DIN / ISO / IMPERIAL



→ Construction et tolérances des ferrules suivant ISO2852

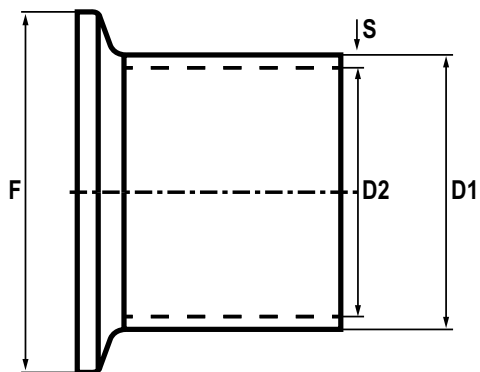
DIN 11866 série A				
DIN 11850 rang 2				
DN	D1	D2	S	F
10	13.00	10.00	1.50	34.00
15	19.00	16.00	1.50	34.00
20	23.00	20.00	1.50	34.00
25	29.00	26.00	1.50	50.50
32	35.00	32.00	1.50	50.50
40	41.00	38.00	1.50	50.50
50	53.00	50.00	1.50	64.00
65	70.00	66.00	2.00	91.00
80	85.00	81.00	2.00	106.00
100	104.00	100.00	2.00	119.00
150	154.00	150.00	2.00	183.00

DIN 11866 série B				
ISO 1127				
DN	D1	D2	S	F
8	13.50	10.30	1.60	25.00
10	17.20	14.00	1.60	25.00
15	21.30	18.10	1.60	50.50 (34.00)
20	26.90	23.70	1.60	50.50
25	33.70	29.70	2.00	50.50
32	42.40	38.40	2.00	64.00 (50.50)
40	48.30	44.30	2.00	64.00
50	60.30	56.30	2.00	77.50
65	76.10	72.10	2.00	91.00
80	88.90	84.30	2.30	106.00
100	114.30	109.70	2.30	144.50 (130.00)

DIN 11866 série C				
Impérial				
DN	D1	D2	S	F
1/4"	6.35	4.57	0.89	25.00
3/8"	9.53	7.75	0.89	25.00
1/2"	12.70	9.40	1.65	25.00
3/4"	19.05	15.75	1.65	25.00
1"	25.40	22.10	1.65	50.50
1.5"	38.10	34.80	1.65	50.50
2"	50.80	47.50	1.65	64.00
2.5"	63.50	60.20	1.65	77.50
3"	76.20	72.90	1.65	91.00
4"	101.60	97.38	2.11	119.00
6"	152.40	146.86	2.77	167.00

> FERRULES TRICLAMP

• Dimensions SMS



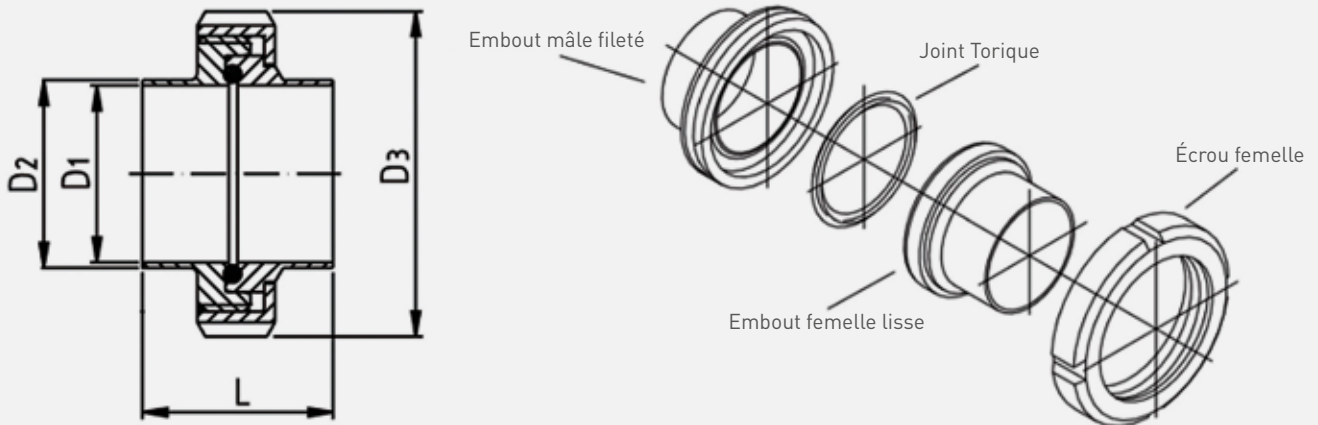
→ Construction et tolérances des ferrules suivant SMS3008

STANDARD SMS 3008 (NF A49 - 249)				
Taille	D1	D2	S	F
SMS 25	25,00	22.50	1,25	50,50
SMS 38	38,00	35.50	1,25	50,50
SMS 51	51,00	48.50	1,25	64,00
SMS 63,5	63,50	60.50	1,50	77,50
SMS 76	76,00	72.80	1,60	91,00
SMS 104	104,00	100.00	2,00	119,00
SMS 204	204,00	200.00	2,00	233,50

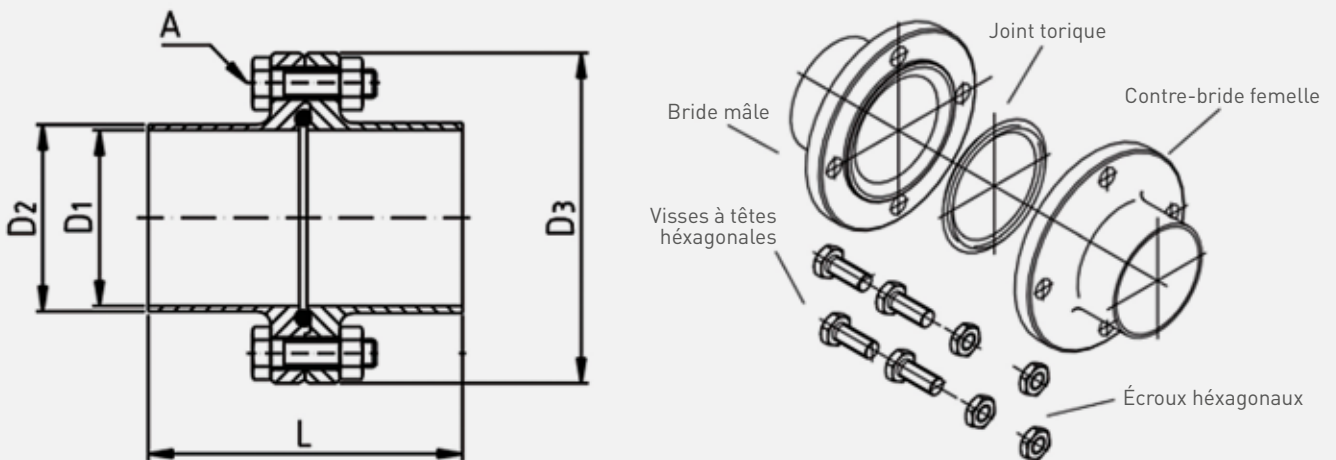
> RACCORDS ASEPTIQUES DIN 11864

Pour mémoire, le raccord femelle est équipé de la gorge qui porte le joint torique

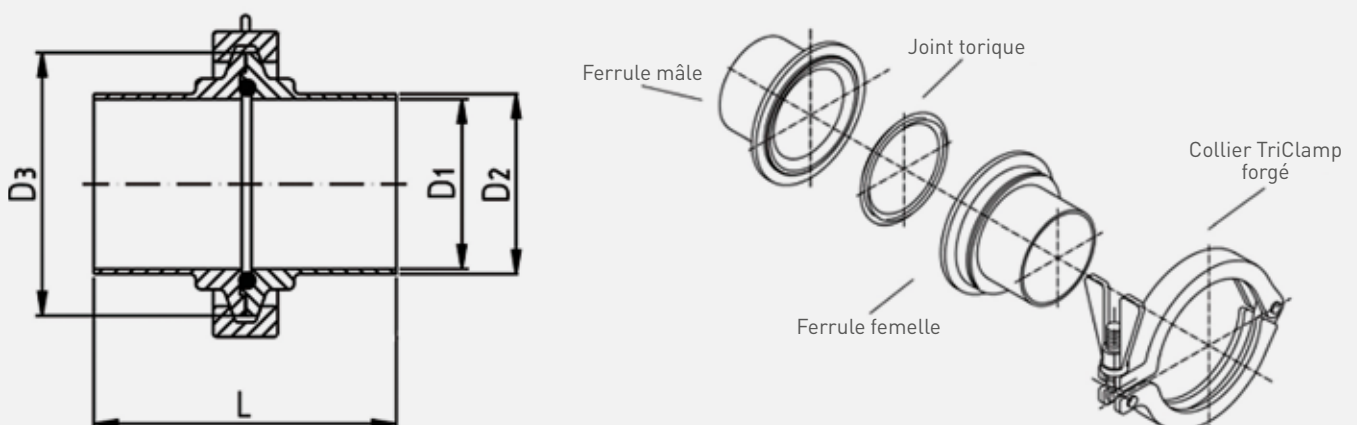
• Raccords à visser DIN 11864-1



• Version à brides DIN 11864-2



• Raccords TriClamp DIN 11864-3



RACCORDEMENTS

> QUICK CONNECT®

• Raccord aseptique à clamp

- Garanti sans zone de rétention
- Traçabilité complète des matériaux en contact avec le fluide
- Conforme aux exigences des normes & standards :
DIN, CE, ASME, BPE, FDA, et UPS.

Le Quick Connect est un raccord à Clamp, à visser ou à brides sans zone de rétention qui a été développé pour les applications stériles et aseptiques du marché de la pharmacie des biotechnologies.

Les raccords Quick Connect utilisent un concept qui assure une compression contrôlée du joint torique. Ces raccords sont disponibles dans toutes les tailles et standards dimensionnels. Cela signifie que vous pouvez optimiser les conditions à l'intérieur de votre process alors que la sécurité extérieure est maintenue.

→ Caractéristiques techniques

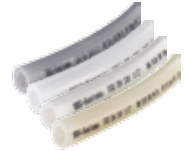
Tailles standards disponibles	ISO DN 08 jusqu'au DN 100 IMPERIAL DN 1/4" jusqu'au DN 4" DIN DN 08 jusqu'au DN 100 Autres dimensions sur demande.
Matériau en contact avec le fluide	Inox 1.4435 BN2 (316L) Matériaux spéciaux : Hastelloy 2.4602, 1.4539, titane, ect... sur demande.
Joints	EPDM, PTFE, Autres matériaux sur demande.
État de surface interne	$Ra \leq 0.8, 0.6, 0.4 \mu m$ avec électropolissage.
Température d'utilisation	-60 jusqu'à +200°C (dépend du matériau du joint)
Température ambiante	-20 jusqu'à +80°C
Fluides	Gaz ou liquides
Pression d'utilisation	-1 à +16 bars (dépend de la température)
Agréments & certificats	EN 10204 3.1, FDA 21 CFR 177, USP class VI



Composants Process Hygiénique



→ Raccord DIN 11864-1



→ Flexibles



→ Raccord DIN 11864-2



→ Clapet anti-retour



→ Voyant à glace



→ Raccord amovible

→ Aussi disponible dans la même gamme



> COLLIERS TRICLAMP

• Version standard

- Collier forgé 1.4301/304L
- Certification TÜV
- Double articulation
- Papillon de serrage ergonomique
- Écrou hexagonal en option
- Compatible avec toutes les ferrules
- TriClamp standards
- Modularité / 9 modèles de 25 à 144,5 mm de diamètre de ferrule
- Pression admissible PN16



• Version Haute Pression

- Collier forgé 1.4301/304L
- Double système de serrage
- Écrous en laiton
- Compatible avec toutes les ferrules
- TriClamp standards
- Modularité / 6 modèles de 25 à 119 mm de diamètre de ferrule
- Pression admissible PN16



• Modèles Torque-Rite® et Smart Clamp®

Permettent de contrôler le couple de serrage

Ces dispositifs évitent ainsi :

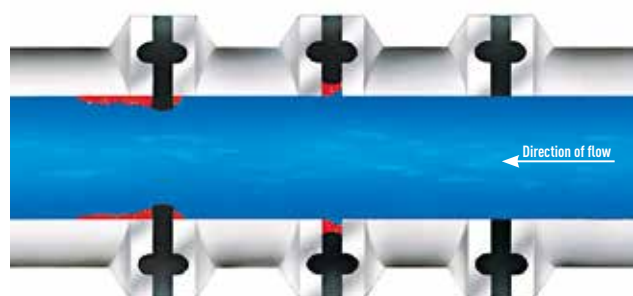
- les défauts d'étanchéité
- les zones de rétention
- l'usure prématurée du joint



Torque-Rite®



Smart Clamp®



→ sur-serrage → sous-serrage → avec Torque-Rite®