



TUBES TECHNOLOGIES
PHARMA • BIOTECH • PROCESS

TRANSFERT DE FLUIDES ET GAZ PURS ET ÉQUIPEMENTS DE CUVES ASEPTIQUES

PHARMACIE



BIOTECHNOLOGIES



SEMI-CONDUCTEUR



COSMÉTIQUE



AGRO-ALIMENTAIRE




ÉTANCHÉITÉ STATIQUE

tubes-technologies.com



TUBES TECHNOLOGIES
PHARMA • BIOTECH • PROCESS

DOCKWEILER
connecting flow to purity

> DOCKWEILER
> RUBBER FAB
> NEWMAN SANITARY GASKETS

www.dockweiler.com/en/
www.rubberfab.com
www.newmangasket.com

Rubber Fab
a Garlock Hygienic Technologies company

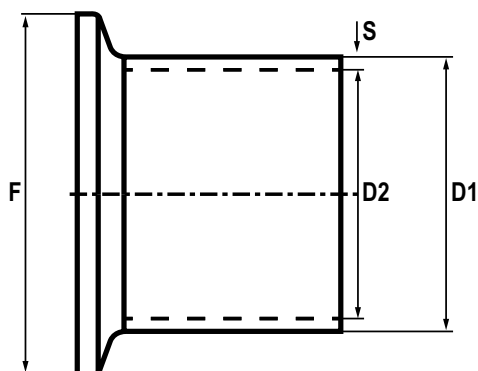
- Joints Triclamp et toriques (gravés ou non) FDA CFR21 & USP Class VI, quels que soient la norme dimensionnelle et le matériau : EPDM, PTFE, Silicone, Viton®, Gylon®, Kalrez®, Tuf-Flex®, Tuf-Steel®, ...
- Joints filtres, orifices de restriction, Smart® gaskets
- Membranes de rechange Gemü®, Crane Saunders®, Bürkert BBS®, ...
- Flexibles FDA CFR21 & USP Class VI, en EPDM, PTFE, Silicone, ...



SOMMAIRE

DIMENSIONS DES FERRULES TRICLAMP	4
GÉNÉRALITÉS	5
JOINTS TRICLAMP	6
JOINTS FILTRES ET ORIFICES CALIBRÉS	7
JOINTS TORIQUES	8
MEMBRANES	8
COMPATIBILITÉ DES MATÉRIAUX	9
NOS DOMAINES DE COMPÉTENCES	10
NOS RÉFÉRENCES	12
CONTACT	12

DIMENSIONS DES FERRULES TRICLAMP



→ Construction et tolérances des ferrules suivant ISO2852

DIN 11866 série A				
DIN 11850 rang 2				
DN	D1	D2	S	F
10	13.00	10.00	1.50	34.00
15	19.00	16.00	1.50	34.00
20	23.00	20.00	1.50	34.00
25	29.00	26.00	1.50	50.50
32	35.00	32.00	1.50	50.50
40	41.00	38.00	1.50	50.50
50	53.00	50.00	1.50	64.00
65	70.00	66.00	2.00	91.00
80	85.00	81.00	2.00	106.00
100	104.00	100.00	2.00	119.00
150	154.00	150.00	2.00	183.00

DIN 11866 série B				
ISO 1127				
DN	D1	D2	S	F
8	13.50	10.30	1.60	25.00
10	17.20	14.00	1.60	25.00
15	21.30	18.10	1.60	50.50 (34.00)
20	26.90	23.70	1.60	50.50
25	33.70	29.70	2.00	50.50
32	42.40	38.40	2.00	64.00 (50.50)
40	48.30	44.30	2.00	64.00
50	60.30	56.30	2.00	77.50
65	76.10	72.10	2.00	91.00
80	88.90	84.30	2.30	106.00
100	114.30	109.70	2.30	144.50 (130.00)

DIN 11866 série C				
ASME BPE				
Inch	D1	D2	S	F
1/4"	6.35	4.57	0.89	25.00
3/8"	9.53	7.75	0.89	25.00
1/2"	12.70	9.40	1.65	25.00
3/4"	19.05	15.75	1.65	25.00
1"	25.40	22.10	1.65	50.50
1.5"	38.10	34.80	1.65	50.50
2"	50.80	47.50	1.65	64.00
2.5"	63.50	60.20	1.65	77.50
3"	76.20	72.90	1.65	91.00
4"	101.60	97.38	2.11	119.00
6"	152.40	146.86	2.77	167.00

GÉNÉRALITÉS

• Avantages

- Traçabilité totale
- Nettoyage et qualité contrôlés
- Marquage laser sur demande
- Emballage sur mesure :
 - individuel,
 - par lots de 10 ou 25 pièces,
 - défini par besoin sur site



• Agréments et Certifications

- FDA 21 CFR 177 1550 & 2600
- USP Class VI §87-88
- USP 381 - Biocompatibility
- A D I - B S E / T S E - EMEA/410/01
- 1935/2004/CE & EC 10/2011
- 3A
- ASME BPE
- ISO 2852
- DIN 32676
- Absence de phtalates et de latex



• Matériaux

- EPDM
- VMQ (Silicone)
- PTFE (Teflon®)
- FKM (Viton®)
- EPDM/PTFE
- FKM/PTFE
- Gylon®
- Tuf-Flex®, Tuf-Steel®
- Silverback®
- Kalrez®

peroxide cured
platinum cured

• Dimensions

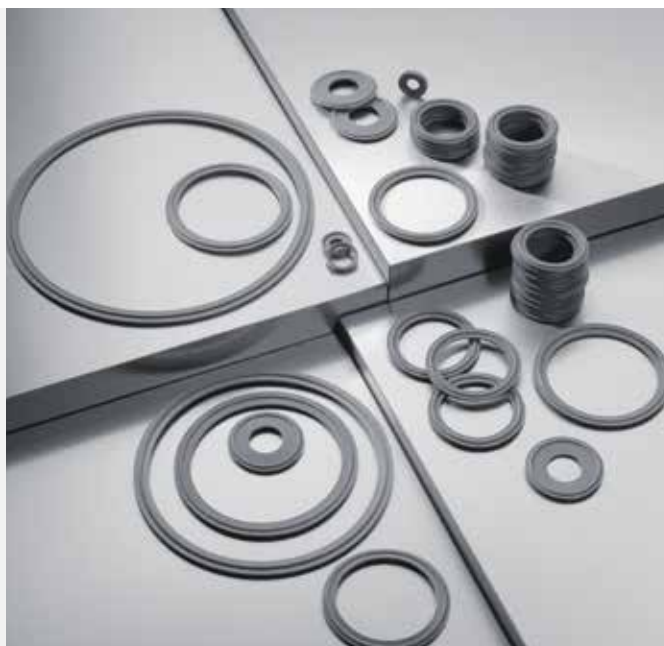
- En accord avec l'ASME BPE & DIN 11866

- Métrique, du DN10 au DN300
- ISO, du DN08 au DN250
- Impérial, du 1/4" au 10"

- Nous consulter pour autres dimensions.

- Diamètres de ferrules standards et spéciaux
(cf tableau en page 4)

- Avec et sans lèvre



JOINTS FILTRES ET ORIFICES CALIBRÉS



• Matériaux

- EPDM
 - VMQ (Silicone)
 - PTFE (Teflon®)
 - FKM (Viton®)
 - EPDM/PTFE
 - FKM/PTFE
- peroxide cured
platinum cured

• Dimensions

- En accord avec l'ASME BPE & DIN 11866/C
- Uniquement en Impérial, du 1/4" au 6"

• Grade de filtration

MESH #	µm équivalent
004	5411
006	3221
008	2441
010	1887
012	1510
014	1283
016	1082
020	0855
030	0427
040	0377
050	0276
060	0226
080	0176
100	0151
120	0120
150	0103
200	0073



- **Matériaux**

- EPDM peroxide.cured
- VMQ (Silicone) platinum.cured
- PTFE (Teflon®)
- FKM (Viton®)
- EPDM/PTFE
- FKM/PTFE

- **Dimensions**

- Impérial en accord avec le standard AS 568
Dash numbers de 001 à 475
- Métrique



MEMBRANES



- **Matériaux**

- EPDM
- EPDM/PTFE

- **Dimensions**

- Métrique : du DN10 au DN100
- ISO : du DN08 au DN100
- Impérial : du 1/4" au 4"

- **Compatibles avec les marques de vannes :**

Gemü®, SED®, BBS®, GF+®
Crane Saunders®, Bürkert®,
Alfa Laval Anderson®, ITT PureFlo®

COMPATIBILITÉ DES MATÉRIAUX



TUBES TECHNOLOGIES
PHARMA • BIOTECH • PROCESS

Propriétés	EPDM	VQM Silicone	FKM Viton®	PTFE Gylon® Teflon® TufFlex®	TufSteel® Silverback®
Résistance à la traction	••	••	•••	•••	•••
Propriétés électriques	•••	•••	••	•••	•••
Durée de vie	••	••	••	•••	•••
Résistance à l'ozone	••	••	••	•••	•••
Résistance à la chaleur	•• 140°C	•• 200°C	•• 210°C	••• 230°C	••• 260°C
Résistance au froid	• -40°C	•• -60°C	• -20°C	• -20°C	•• -70°C
Résistance à la vapeur	•	••	••	•••	•••
Résistance à la déchirure	••	••	••	•••	•••
Résistance à l'abrasion	•••	•••	••	•••	•••
Résistance aux acides	•••	••	••	•••	•••
Résistance à la flamme	•	••	••	•••	•••
Résistance aux Solvants	•	•	••	•••	•••
Dureté Shore	75	70-80	80	50-65	60-70
Densité	1,25	1,10-1,20	1,85	2,10-2,30	3,30-3,50



Données fournies à titre purement indicatif, sans responsabilité associée en cas d'usage impropre et/ou inapproprié.

NOS DOMAINES DE COMPÉTENCES

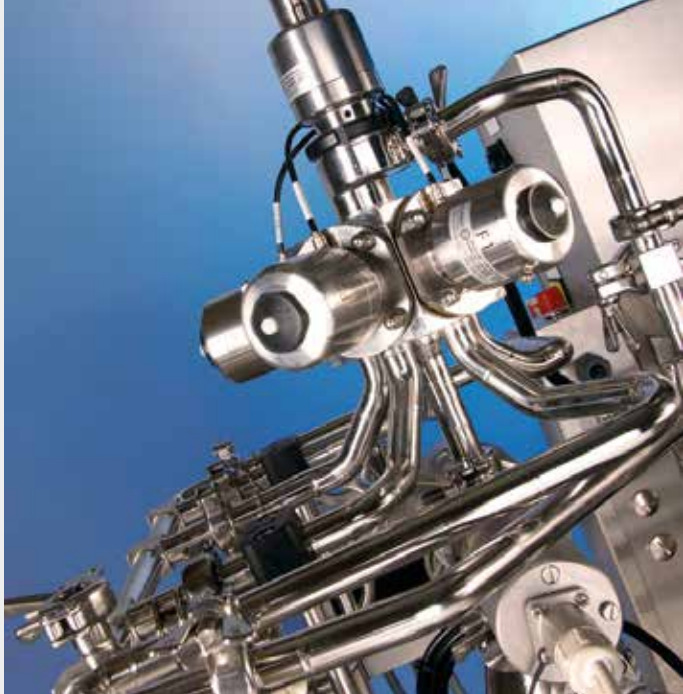
> AU COEUR DU MANAGEMENT DES PROJETS

Tubes Technologies apporte son expertise auprès des utilisateurs finaux, des bureaux d'étude, des intégrateurs et autres OEM à chaque étape d'avancement du projet.

Nous accordons une attention particulière aux respects des normes en vigueur et des exigences internes du client final (ISO, CE, DIN, FDA, USP, ASME BPE, ...).



TUBES TECHNOLOGIES
PHARMA • BIOTECH • PROCESS



> NOS PRIORITÉS

• Le support technique

Nous couvrons les aspects techniques et commerciaux de l'avant-projet à la mise en œuvre de la maintenance et apportons des solutions de process adaptées à vos contraintes et exigences.

• La disponibilité du matériel

Notre magasin intègre un stock très important de tubes et accessoires, de vannes et de composants de chaudronnerie tels qu'agitateurs et brides arasantes. Nous disposons également d'un très large éventail de joints et colliers TriClamp, traversées de cloison, ...

Les marchandises sont livrées sur site ou peuvent être également retirées sur place.

• La compatibilité de soudage entre les parties à assembler

Nous sélectionnons les lots de fabrication de tous nos partenaires dans le but de garantir une parfaite homogénéité et compatibilité de soudage des nuances d'acier inoxydable.

• La traçabilité complète, claire, sous format électronique

> SERVICES

• CONCEPTION

1. Analyse des besoins
2. Aide à la conception

• DESIGN

3. Assistance à l'établissement des spécifications
4. Produits & Solutions sur mesure

• VENTE

5. Offre Technique & Commerciale
6. Revue de contrat

• LOGISTIQUE

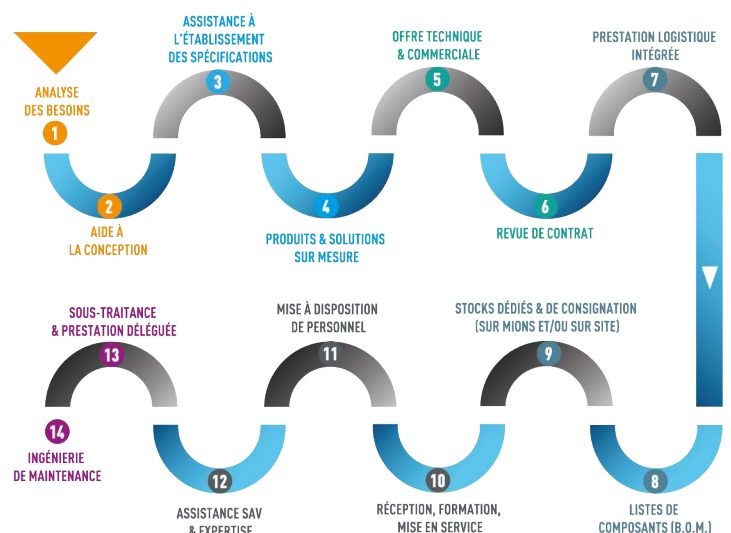
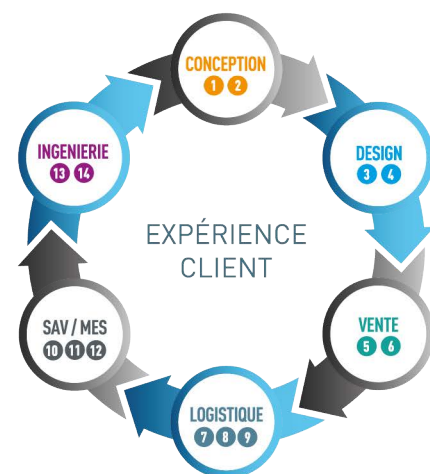
7. Prestation logistique intégrée
8. Listes de composants (B.O.M.)
9. Stocks dédiés & de consignment (sur Mions et/ou sur site)

• SAV / MES

10. Réception, Formation, Mise en service
11. Mise à disposition de personnel
12. Assistance SAV & Expertise

• INGENIERIE

13. Sous-Traitance & Prestation déléguée
14. Ingénierie de Maintenance





TUBES TECHNOLOGIES
PHARMA • BIOTECH • PROCESS

ISO
9001



NOS RÉFÉRENCES



CHAUDRONNERIE



ÉTANCHÉITÉ STATIQUE



ROBINETTERIE

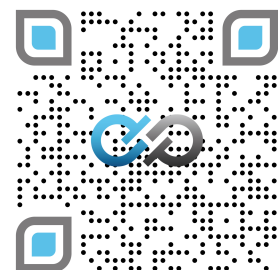


TUYAUTERIE

ZAC des Pierres Blanches
31, rue du Traité de Rome - 69780 MIONS (France)

Tél. : +33 4 78 20 37 38
Fax : +33 4 78 20 46 95

Mail : info@tubes-technologies.com



Tubes Technologies s'engage avec ses partenaires à fournir les produits cités ; néanmoins, les performances et les normes évoluent. Certains produits sont par conséquent susceptibles d'être modifiés ou remplacés sans préavis, avec la garantie d'une qualité égale ou supérieure.

tubes-technologies.com